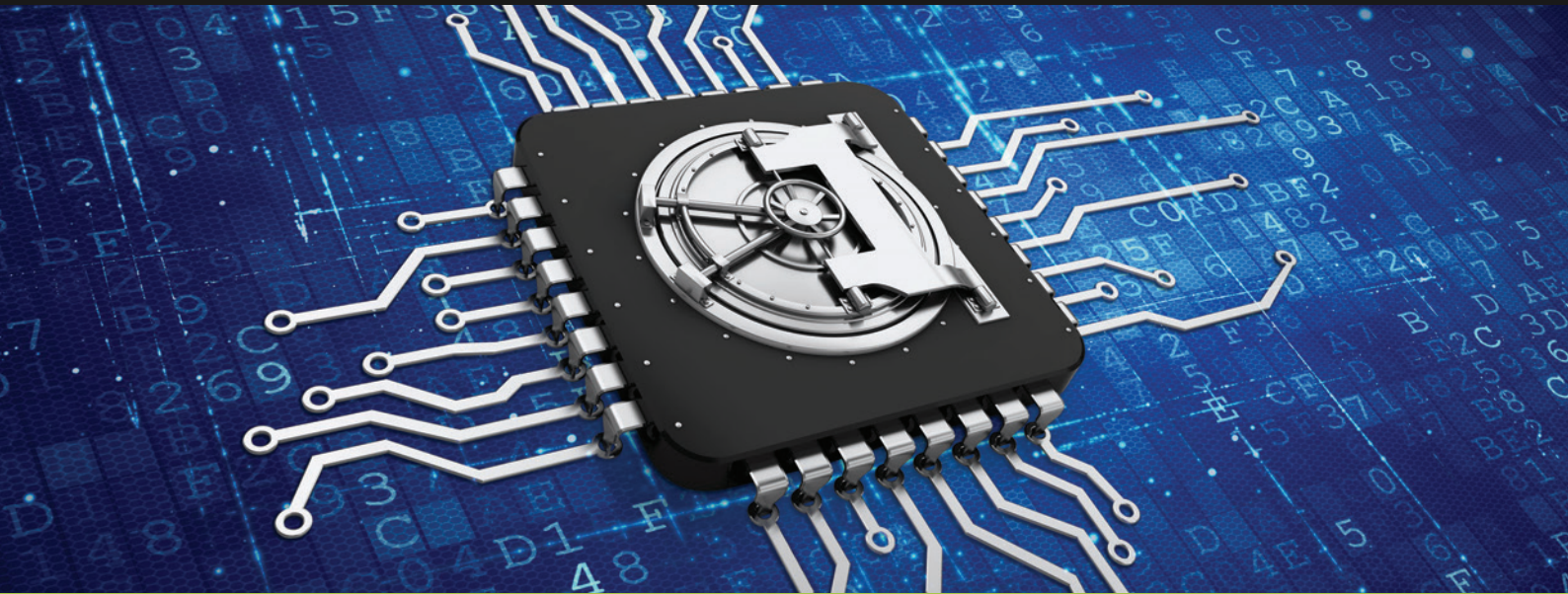




PASSMAN

CÉGES JELSZÓKEZELÉS EGYSZERŰEN



Biztonságos jelszótárolás és megosztás. Automatikus jelszócsere a GDPR megfelelés érdekében.
Saját szerverre történő telepítés vagy felhő szolgáltatás.

MIBEN JOBB A PASSMAN, MINT A TÖBBIK?



CSOPORTOS JELSZÓKEZELÉS

A csoportos jelszókezelés lehetővé teszi a jelszavak megosztására, a hozzáférés részletes szabályozására. A multifaktor kódot kérő weboldalak/alkalmazások jelszava is megosztható a PassMan OTP funkciójával.



TEHERMENTESÍTÉS

A céges jelszószabályok alapján automatikusan elvégezzük a szervereken a jelszó- vagy SSH-kulcs cseréket, ezzel tehermentesítjük az üzemeltetést.



BIZTONSÁGOS BELÉPTETÉS

„1-click connection” eljárásunkkal a felhasználó anélkül tud kapcsolódni a távoli szerverekhez vagy webhelyekhez, hogy ismerné a gépi kódot. Használatához Windows, Linux, macOS, vagy böngészőbővítmény kell.



JELSZÓVISSZAÁLLÍTÁS RÉGEBBI IDŐPONTRA

Amikor egy gépet régi mentésből állítunk vissza, akkor a PassMan-ban tárolt adatok nem lesznek aktuálisak, ezért nem lehet oda belépni. A PassMan képes visszaállítani a mentéskor érvényes belépési adatokat; így ismét be lehet lépni a gépre.



VIDEÓS VISSZAJÁTSZÁS (SESSION RECORDING)

A PassMan Privileged Access Management (PAM) megoldásként a hitelesítő adatok és azokhoz tartozó hozzáférés-kezelés teljes körű felügyelete mellett képes a felhasználói munkameneteket rögzíteni és visszajátszani is.



MAGAS RENDELKEZÉSRE ÁLLÁS

A céges jelszókezelő alkalmazásoknál kulcsfontosságú, hogy mindig elérhető legyen a PassMan szolgáltatás, melyet klaszter megoldással biztosítjuk.

TOVÁBBI FUNKCIÓK



TITKOSÍTOTT JELSZÓTÁROLÁS

Az eddig papíron, pánccszekrényben őrzött jelszótárolás helyett az adatokat titkosítottan (AES256 titkosítással kódolva) tárolja a szoftver. A széfnyitáshoz szükség van egy mesterkódra, ami csak a széfnyitásra jogosít. A Széf adminisztrátor se fér hozzá a széfben tárolt adatokhoz.



WEB BELÉPÉS BIZTONSÁGOSAN

A PassMan Secure Login bővítmény segítségével az adott bejelentkező oldalon is kezdeményezhető az automatikus és biztonságos (felhasználó nem látja a jelszót) beléptetés. Csak az tud belépni, akit a PassMan-ban feljogosítottak erre.



TEVÉKENYSÉGNAPLÓ

Meg lehet tekinteni, hogy milyen műveletek (job-ok) futottak a rendszeren. Egyszerűen visszakövethető, hogy ki-mikormelyik rendszerhez kérte ki a jelszót, vagy változtatta meg azt. Ez segíti az auditorok munkáját, és csökkenti az auditok időszükségletét.



SSH SSH KULCSOK KEZELÉS

A rendszer képes SSH kulcsok tárolására, generálására és cseréjére, akár automatikusan is. Természetesen importálni is lehet az SSH kulcsokat.



RIASZTÁSOK

A PassMan képes e-mailben riasztásokat, értesítéseket küldeni, ezért még a károk bekövetkezése előtt módunk van beavatkozni.



BEÉPÍTETT RIPORTOK

A jelszókezeléssel kapcsolatos - nap mint nap felmerülő - kérdésekre azonnal választ kaphatsz, hiszen többféle beépített riport áll rendelkezésre.



TELEPÍTÉSMENTES MEGOLDÁS

A PassMan esetében nincs szükség telepítésre, mert az átadott virtuális gép előtelepítve tartalmaz minden szükséges komponenst (operációs rendszer, adatbáziskezelő, stb.)



SSO ÉS MS AD INTEGRÁCIÓ

A felhasználó-adminisztráció csökkentése érdekében a felhasználók hitelesítése AD-ból, Azure AD-ból, vagy JIRA Cloud-ból is történhet. Hálózati hiba vagy AD leállítás esetére természetesen rendelkezésre áll a lokális adminisztrátor hozzáférés.



AUTOMATIKUS WINDOWS FELFEDEZÉS

Windows gépek esetén az időrabló kézi bevitel helyett a felhasználói fiókokat automatikusan felderíthetjük, így a gépek létrehozása is megtörténik. A beimportált felhasználói fiókok jelszavait természetesen meg is tudjuk változtatni, hogy csak a PassMan-ban felhatalmazott felhasználók férjenek hozzá a "titkokhoz".



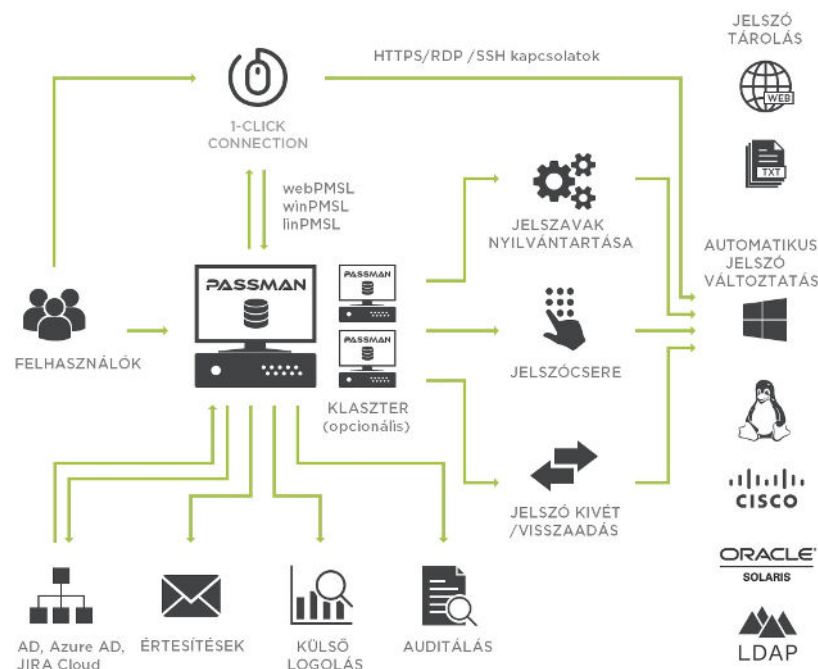
WINDOWS SZOLGÁLTATÁSOK JELSZÓCSERÉJE

Windows szolgáltatások (windows services) jelszócsereje is megtörténik, ha az azt futtató felhasználói fiók jelszavát megváltoztatjuk.



KÉTFAKTOROS HITELESÍTÉS (2FA)

PassManba történő bejelentkezésnél a usernév/jelszó azonosítási eljárás kiegészíthető külső hitelesítő alkalmazás (Google, Microsoft, SAP és egyéb Authenticator app) által létrehozott egyszer használatos bejelentkezési kódok alkalmazására is, melynek segítségével nő a bejelentkezés biztonsága.



Boldog Árpád
+36 30 297 8382

arpad.boldog@moresimp.com

Tudj meg többet:

passman.co